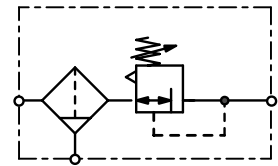


Beschreibung	Filterdruckregler in modularer Blockbauweise mit auswechselbaren Gewindeanschlussstücken. Verblockbar mit Öler ohne Verwendung von Doppelnippel. Jedes „Maxi“-Gerät kann aus einer starren Verrohrung genommen werden. Es sind hierfür lediglich die beiden Befestigungsbolzen an den Gewindestücken zu entfernen.		
Medium	Druckluft oder neutrale Gase		
Einstellung	mit verrastbarem Einstellknopf bei B20, mit Knebel bei B21		
Rücksteuerung	rücksteuerbar (Sekundärentlüftung)		
Manometeranschluss	G¼ beidseitig, Verschlusschrauben werden mitgeliefert		
Filterelement	40 µm, wahlweise 5 µm, aus Polypropylen		
Entleerung	Handablass standardmäßig, wahlweise Halbautomat oder Ablassautomat max. 12 bar		
Temperaturbereich	0 °C bis 70 °C, bei Verwendung von Halbautomat oder Ablassautomat 0 °C bis 50 °C		
Werkstoffe	Gehäuse: Zinkdruckguss Einstellknopf: glasfaserverstärkter Kunststoff bei B20 Behälter: Zinkdruckguss Elastomere: NBR		
	Eingangsdruck	max. 17 bar	
	Behälter	Metallausführung mit Sichtglas	
		Federhaube: Zinkdruckguss Knebel: Stahl bei B21 Sichtglas: Polyurethan Innentteile: Messing und Kunststoff	



G¼ bis G1

Abmessungen	Behälter-	Volumen-	Anschluss-	Druck-	Bestell-
A B C	Ausführung Inhalt	strom	gewinde	Regelbereich	Nummer
mm mm mm	aus / mit l	m³/h*1 l/min*1	G	bar	

„Maxi“-Filterdruckregler								mit Handablass, rücksteuerbar, ohne Manometer Filterporenweite 40 µm	max. 17 bar	B20
89	289	175	Metall/Sichtglas	0,3	132	2200	G¼	0,2 ... 4,0 0,3 ... 9,0 0,5 ... 17		B20-02WJB B20-02WJC B20-02WJD
					186	3100	G¾	0,2 ... 4,0 0,3 ... 9,0 0,5 ... 17		B20-03WJB B20-03WJC B20-03WJD
					288	4800	G½	0,2 ... 4,0 0,3 ... 9,0 0,5 ... 17		B20-04WJB B20-04WJC B20-04WJD
111	289	175	Metall/Sichtglas	0,3	408	6800	G¾	0,2 ... 4,0 0,3 ... 9,0 0,5 ... 17		B20-06WJB B20-06WJC B20-06WJD
					420	7000	G1	0,2 ... 4,0 0,3 ... 9,0 0,5 ... 17		B20-08WJB B20-08WJC B20-08WJD



B20 mit Einstellknopf

Wahlweise Ausführung, es ist der entsprechende Buchstabe hinzuzufügen

Knebel	einschließlich Kontermutter, Bauhöhe 329 mm	B21-0 . W . .
5 µm Filterelement		B20-0 . WG.
NPT	Anschlussgewinde	B20-0 . W . . N
nicht rücksteuerbar	ohne Sekundärentlüftung	B20-0 K
Halbautomat	RK500SY, max. 12 bar	B20-0 . W . . M
Ablassautomat	SA605MD, max. 12 bar	B20-0 . W . . R

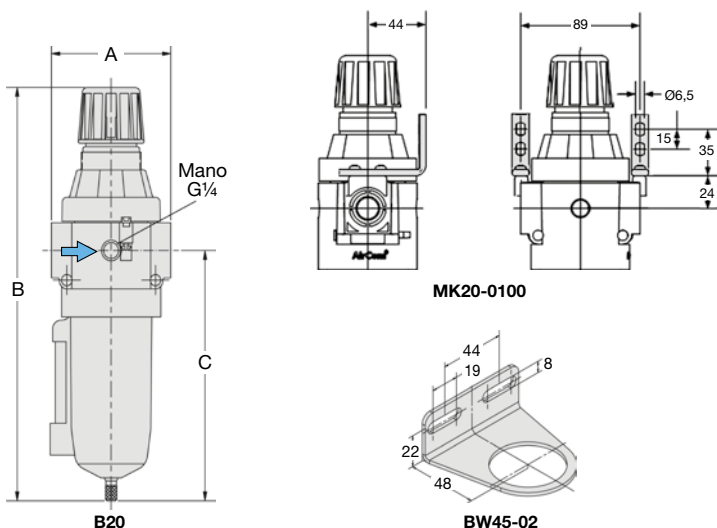
Zubehör, lose beigelegt

Manometer	Ø 63 mm, 0...*2 bar, G¼	MA6302-..*2
Befestigungswinkel	Montage an der Federhaube	BW45-02
Befestigungsmutter	aus Kunststoff	M45x1,5K
	aus Aluminium	M45x1,5A
Befestigungssatz	aus Stahl	MK20-0100



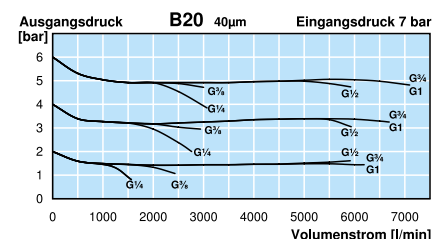
B21 mit Knebel
Zubehör Manometer

FR
17



RK500SY

SA605MD



*1 bei 7 bar Eingangsdruck, 6 bar Ausgangsdruck und 1 bar Druckabfall

*2 04 = 0...4 bar, 10 = 0...10 bar, 25 = 0...25 bar

Anbaugeräte: siehe Kapitel Druckluft-Wartungseinheiten
Manometer: siehe Kapitel Druckmessgeräte
Ersatzteile: siehe separate Ersatzteilliste

PDF CAD
www.aircom.net



Bestellbeispiel:
B20-02WJB